

# Verband der Pudelfreunde Deutschland e. V. (VDP)

Sitz Hamburg, Mitglied des VDH, angeschlossen an die FCI

## Gruppe Hüttener Berge

([vdp-huettener-berge.de](http://vdp-huettener-berge.de))



# *Einladung zum Hunderennen*

am **03.05.2020** (Sonntag)

auf unserem Vereinsgelände

(Büsumer Str. 140, 24768 Rendsburg, Anfahrtbeschreibung siehe Homepage)

**Willkommen sind bei uns verträgliche Hunde jeder Größe und jeden Alters!**

- Einlass:** ab 10.00 Uhr
- 1. Start:** ab 11.00 Uhr
- Meldegeld:** 8,00 Euro je Hund
- Meldeformular:** siehe Anlage oder zum Download auf unserer Homepage
- Meldungen an:** möglichst per eMail-Anhang an Frank Nielsen  
e-Mail: [VDP-HB@web.de](mailto:VDP-HB@web.de) (telef. Erreichbarkeiten siehe Homepage)
- Meldeschluss:** Sonntag, 26.04.2020 (Nachmeldungen sind am Veranstaltungstag begrenzt möglich)

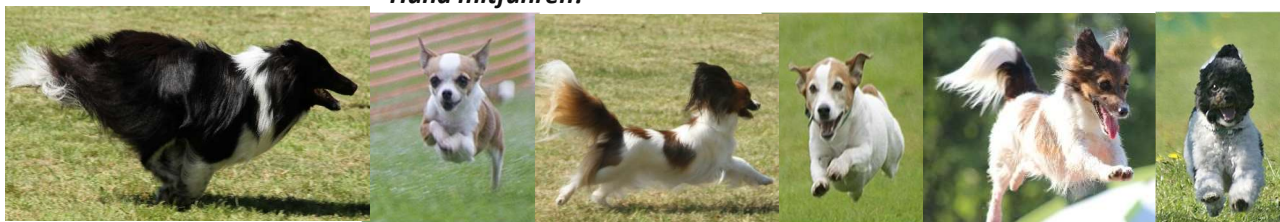
*Die Klasseneinteilung erfolgt nach Größe (Mini bis Groß) und in 4 Altersstufen (Welpen bis Senior).*

*Für jeden Hund gibt es 2 Rennläufe im Einzelstart. Der bessere der beiden Läufe kommt in die Wertung.*

Die Laufzeitmessung erfolgt mit einer elektronischen Zeitmessanlage mittels Lichtschranke.

*Auch für das leibliche Wohl wird gesorgt. In der Pause zwischen den beiden Rennläufen bieten wir Grillgut, Salate usw. an. In der Auswertungspause nach dem zweiten Lauf halten wir Kaffee und Kuchen bereit.*

***Läufige Hündinnen können leider nicht teilnehmen! Ein Impfpass (mit gültiger Tollwutimpfung) ist für jeden Hund mitzuführen!***



**Wir freuen uns auf eine tolle und entspannte Veranstaltung für die gesamte Familie mit reichlich Spaß und vielen schnellen Läufen!**

# *Informationen*

## *rund um die Veranstaltung*

- Startgebühr/  
Eintritt:** Die Startgebühr in Höhe von 8 € pro Hund wird am Renntag und in bar fällig. Eine Eintrittsgebühr für die Hundehalter / Besucher wird **nicht** erhoben.
- Startnummern:** Die Startnummern werden bei der Meldung am Renntag ausgeteilt.
- Rennstrecke/  
Rennablauf:** Unser Hundepplatz ist komplett eingezäunt. Die Rennstrecke ist ca. 70 Meter lang und beidseitig begrenzt. Die Hunde laufen einzeln nacheinander. Nach Aufruf der Startnummer wird der jeweilige Hund am Start abgelegt oder von einem Helfer festgehalten, während sich der Hundehalter in aller Regel in Richtung Ziel bewegt, seinen Hund abrufft und dann seinem Hund voraus durch das Ziel läuft. Die Laufzeiten der Hunde werden mittels einer Lichtschranke gemessen und umgehend notiert. Es gibt zwei Renndurchläufe, nur der schnellere Lauf geht in die Wertung ein.
- Tipp:** Nutzen Sie bereits die Zeit, in der Sie sich vom Hund entfernen, um ihn anzufeuern und zu motivieren! Laufen Sie einige Meter über das Ziel hinaus, um zu verhindern, dass der Hund vorzeitig abbremst!
- Motivation:** Um den Hund möglichst schnell durchs Ziel zu locken, sind beinahe alle Mittel erlaubt: Leckerlis, Spielzeug, der "Hundekumpel" oder die ganze Familie können im Ziel warten um den Hund anzufeuern.
- Verpflegung:** Zwischen den beiden Rennläufen machen wir eine Mittagspause. In der Mittagspause hat jeder Starter Gelegenheit sich bei unserer „Küchencrew“ mit Grillgut, Salaten, Getränken, Eis usw. für den zweiten Lauf zu stärken. Nach dem zweiten Renndurchlauf machen wir eine Auswertepause. In der Auswertepause bieten wir Kaffee und selbstgemachten Kuchen sowie selbstgemachte Torten zu günstigen Preisen an.
- Siegerehrung:** Die Siegerehrung mit Preisverleihung findet nach der Auswertepause statt. Jeder bekommt etwas, keiner geht leer nach Hause.